

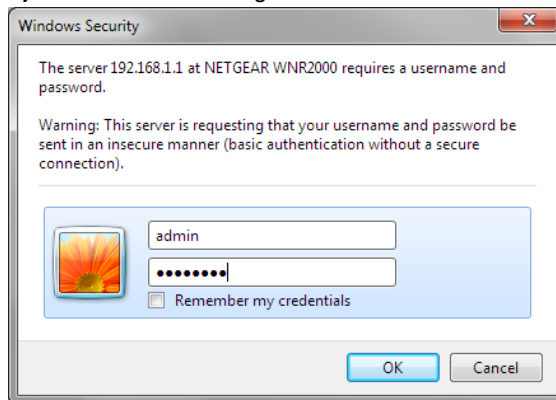
Inställningar för att erhålla IP-adress automatiskt i NETGEAR

Den här guiden beskriver hur du ställer in din dator för att erhålla IP-adress automatiskt.

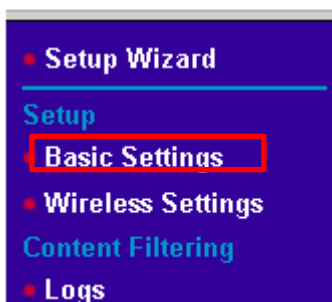
1. Notera att användargränssnittet kan se annorlunda ut beroende på modell. Vid eventuella problem rekommenderar vi att du kollar i manualen för din router alternativt tar kontakt med supportavdelningen för just din routerprodukt. Har du tappat bort din manual kan du förslagsvis söka efter denna på Internet. Sökfrasen kan förslagsvis vara: "<routermodell> manual" eller "<routermodell> manual pdf".
2. Öppna din webbläsare och surfa in på routern. Adressen är vanligtvis 192.168.1.1 eller 192.168.0.1).



3. Logga in på routern med de inloggningsuppgifter du antingen:
 - a. Finner i routerns manual.
 - b. Självt har valt vid ett tidigare tillfälle.



4. Klicka på *Basic Settings/Grundläggande Inställningar* i den vänstra menyn.



5. Under *Does your Internet Connection Require A Login?/Kräver din Internetanslutning något inlogg?* väljer du *No/Nej*. Klart.

Basic Settings

Does Your Internet Connection Require A Login?

- Yes
 No

6. Under *Internet IP Adress* väljer du *Get Dynamically From ISP/Erhåll Automatiskt av Internetleverantör*.

Internet IP Address

Get Dynamically From ISP

Use Static IP Address

IP Address

IP Subnet Mask

Gateway IP Address

7. Under *Domain Name Server (DNS) Adress/Domänserveradress (DNS)* väljer du *Get Automatically from ISP/Erhåll Automatiskt av Internetleverantör*.

Domain Name Server (DNS) Address

Get Automatically From ISP

Use These DNS Servers

Primary DNS

Secondary DNS

8. Välj sedan *Apply/Verkställ* för att spara dina ändringar.
9. Klart!